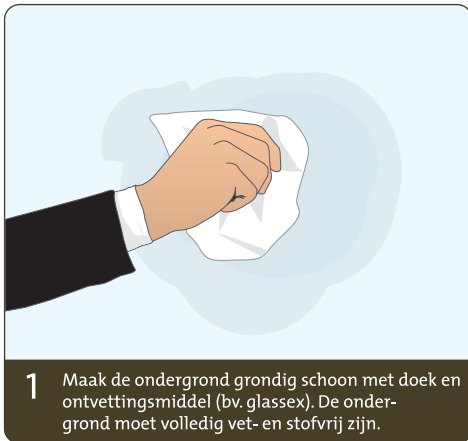
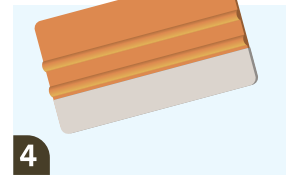
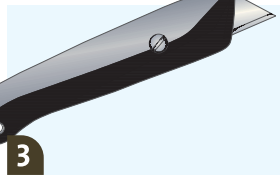
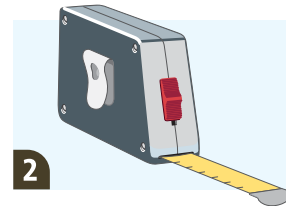
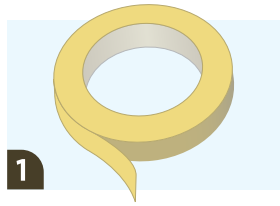


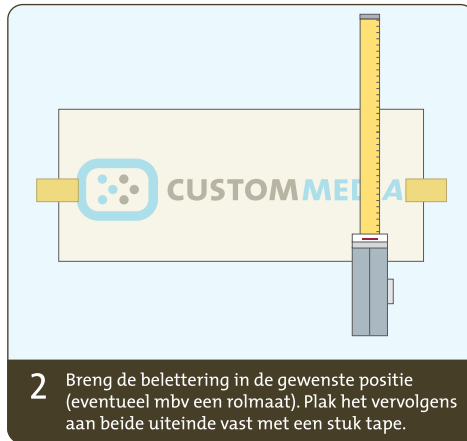
# PLAKINSTRUCTIE

## BENODIGDHEDEN

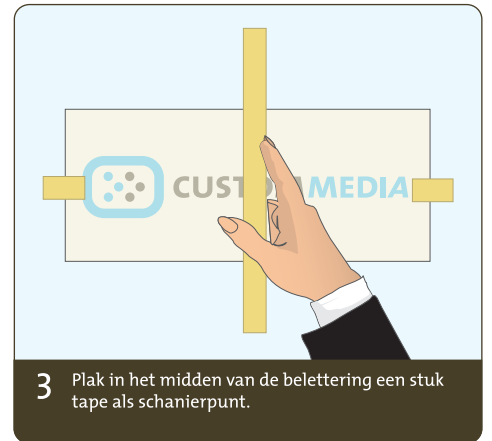
- 1 Afplaktape
- 2 Rolmaat of liniaal
- 3 Afbreekmesje
- 4 Spatel
- 5 Ontvetter



Maak de ondergrond grondig schoon met doek en ontvettingsmiddel (bv. glassex). De ondergrond moet volledig vet- en stofvrij zijn.



Breng de belettering in de gewenste positie (eventueel mbv een rolmaat). Plak het vervolgens aan beide uiteinde vast met een stuk tape.



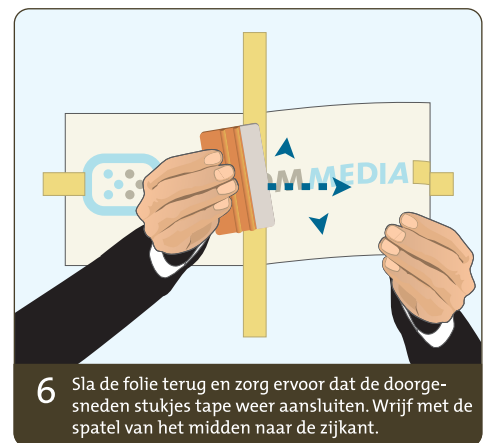
Plak in het midden van de belettering een stuk tape als scharnierpunt.



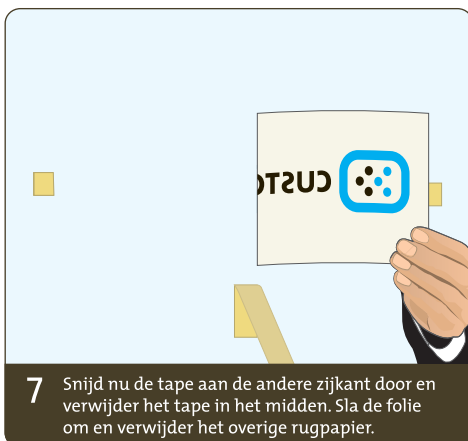
Snijd de tape aan één zijkant voorzichtig door, dit is een passtuk.



Sla de folie aan één kant om en verwijder het rugpapier. Gebruik hiervoor een mes of een schaar.



Sla de folie terug en zorg ervoor dat de doorsneden stukjes tape weer aansluiten. Wrijf met de spatel van het midden naar de zijkant.



Snijd nu de tape aan de andere zijkant door en verwijder het tape in het midden. Sla de folie om en verwijder het overige rugpapier.



Sla de folie terug en wrijf het ook hier weer gelijkmatig en stevig vast. Doe dit niet te snel om luchtballen te voorkomen.



Verwijder de applicatie-folie schuin naar beneden van links naar rechts en zo dichtmogelijk tegen het oppervlak.